

Nasze Sprawy

naszesprawy@torun.tv.pl

MIESIĘCZNIK BEZPŁATNY

nr 66 | luty | 2016

Nasze Wspólne Sprawy

Zasady segregowania odpadów komunalnych
strona 3



Radca prawny radzi
Odpowiedzialność za długi spadkowe
strona 7

Kłopoty z selektywną zbiórką odpadów

Jeśli mieszkańcy przestaną segregować śmieci, to mogą się spodziewać wyższych stawek za wywóz. Miasto zwróciło Spółdzielni uwagę, że taki problem już występuje.

- Otrzymałmśmy upomnienie, tzw. żółtą kartkę od Urzędu Miasta za to, że na niektórych osiedlach mieszkańcy nie prowadzą selektywnej zbiórki odpadów komunalnych w sposób prawidłowy - mówi Anna Jarzemska, inspektor ds. członkowsko-mieszkańczych w MSM.

Dotyczy m.in. budynku przy ul. Bartosza Głowackiego 4-16a, gdzie mieszkańcy wyrzucają śmieci nie zwracając uwagi na kolor pojemników; np. biały pojemnik na szkło jest wypełniony odpadami innego rodzaju, np. styropianem, tekstyliami itp. Podobnie rzecz się ma z innymi pojemnikami, gdyż niektórzy lokatorzy nie zadają sobie trudu segregacji śmieci.

Pojemniki pod kontrolą

Najwyraźniej niektórzy mieszkańcy nie zdają sobie sprawy z konsekwencji. Na razie MPO kontroluje zawartość pojemników. - Jeżeli zasady selektywnej zbiórki nadal nie będą przestrzegane, to zostanie wszczęte postępowanie administracyjne, mające na celu ustalenie wysokości opłaty za gospodarowanie odpadami komunalnymi dla danego gospodarstwa domowego - informuje Anna Jarzemska. Oznacza to, że mieszkańcy, którzy zadeklarowali selektywną zbiórkę, a tego nie robią, będą płacić tak, jak osoby, które nie gromadzą odpadów w sposób selektywny, czyli więcej. W tym drugim przypadku stawka jest wyższa.

Jak to wygląda w portfelu

Dla przykładu. Gospodarstwo jednoosobowe przy selektywnej zbiórce



ce płaci 11 zł, dwuosobowe - 21, trzyosobowe - 30 zł, cztery i więcej osób - 38. Analogicznie w sytuacji prowadzenia nieselektywnej zbiórki płaci się: 14, 27, 38 i 48 zł. Widać więc, że segregacja jest dla mieszkańców opłacalna.

Warto wiedzieć, że nasza spółdzielnia zadeklarowała w Urzędzie

Miasta prowadzenie selektywnej zbiórki odpadów we wszystkich budynkach - zaznacza Anna Jarzemska. - Gdy mieszkańcy nie będą selekcyjonować odpadów, będziemy zmuszeni zmienić część deklaracji, a tym samym podnieść opłaty.

Opłata jest naliczana za liczbę osób tworzących gospodarstwo do-

kowe. Dlatego Spółdzielnia na bieżąco aktualizuje owe deklaracje. Na koniec grudnia zeszłego roku zadeklarowano nieco ponad 17 tys. mieszkańców.

Na trzeciej stronie „Naszych Spraw” przypominamy zasady selektywnej zbiórki odpadów dla zabudowy wielorodzinnej obowiąz-

ujące w Toruniu. Warto też zajrzeć na stronę toruńskiego MPO, gdzie można znaleźć wiele praktycznych porad, a także harmonogramy wywozu odpadów wielkogabarytowych.

► **Jak segregować śmieci? s.4**

FOTOREPORTAŻ

Zimowe gry i zabawy naszych dzieci

Jak co roku Młodzieżowa Spółdzielnia Mieszkaniowa w Toruniu zaprasza dzieci w wieku 6-12 lat na półkolonie zimowe.

W pierwszym turnusie półkolonistów odwiedzili: Centrum Edukacji Ekologicznej ECO KID przy MPO w Toruniu, gdzie przyswa-

jali wiedzę na temat segregacji odpadów oraz Szkolne Muzeum Motoryzacji przy Zespole Szkół Samochodowych. Nasze pociechy zwiedzały też Centrum Kulturalno-Kongresowe na Jordankach, a w Cinema City obejrzały film animowany pt. „Fistaszki - wersja

kinowa”. Grały też w kręgle lub bawiły się na placu zabaw w Lucky Star w Plazie. Najmłodszy pojechali też do stadniny koni w Kaszczorku na ognisko z pieczeniem kiełbasek, indywidualne oprowadzanie na kucu oraz typowe zabawy zimowe, jak np. lepienie bałwana.

Ponadto półkolonistów odwiedzili policjanci i strażnicy miejscy z pogadanką na temat bezpieczeństwa.

W drugim turnusie czeka na dzieci nie mniej atrakcji, m.in. wizyta w Centrum Edukacji Komunikacyjnej przy WORD w Toruniu, zajęcia

pt. „Ślady i tropy zwierząt” w Szkole Leśnej na Barbarce, przedstawienie edukacyjne „O guziczku wędrowniczku” w wykonaniu Teatru MagMowcy oraz wyjścia do kina oraz kręgielni. Z propozycji w każdym tygodniu korzysta 30 dzieci spędzających ferie w mieście.



Młodzieżowa Spółdzielnia Mieszkaniowa Klub „Kameleon”

zaprasza na wyjazd do

ENERGYLANDII

PARKU ROZRYWKI W ZATORZE

Zapewniamy:

- przejazd na trasie Toruń - Zator - Toruń
- nocleg, śniadanie w formie bufetu
- całonocny bilet wstępu na wszystkie atrakcje
- ubezpieczenie NNW

**Koszt: 250 zł - osoba dorosła
200 zł - dziecko**



Termin: 3-4 czerwca 2016r. (piątek-sobota)

ENERGYLANDIA

to największy Park Rozrywki w Polsce!
Blisko 60 atrakcji na 26 hektarach.
Strefa rodzinna, dziecięca i ekstremalna



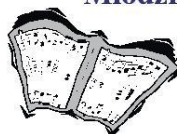
Młodzieżowa Spółdzielnia Mieszkaniowa

Klub „Kameleon”

zaprasza

do Opery Nova w Bydgoszczy
na operę baśniową

„Jaś i Małgosia”



Dzieło Humperdincka posiada dwie wersje: symfoniczną oraz kamerową. Wette zmodyfikował nieco opowieść o dwóch zabłąkanych w lesie dzieci, które napotykały domek Czarownicy i cudem udaje im się uniknąć pożarcia. W wersji Grimmów Jasia i Małgosię wypędza zła macocha, a u Humperdincka jest ona tylko prosta, czasem zbyt poręczą gospodynią domową, która po pewnym czasie załuje swojego gniewu i razem z mężem wyrusza na poszukiwanie dzieci. Operowy ojciec Jasia i Małgosia nie jest drwalem, ale trudni się wyrobami mioteł. W obu wersjach tak samo radosne pozostaje natomiast zakończenie, w którym dobro odnosi triumf nad złem.

Choć Humperdinck komponował Jasia i Małgosię pod wpływem Ryszarda Wagnera, którego asystentem był w Bayreuth podczas pracy nad Parsifalem, w warstwie muzycznej udało mu się zachować całą lekkość i wdzięk ludowej opowieści. Z drugiej strony język muzyczny opery jest niezwykle wyrafinowany, dlatego poruszająca wyobraźnię dziecięcą bajkowa historia jak każde dzieło operowe zachwycać może melomana niezależnie od jego wieku.

Dnia 20 marca 2016r. /NIEDZIELA/
Wyjazd - godz. 15.30; planowany powrót ok. godz. 21.00

Cena biletu wstępu do opery wraz z przejazdem autokarem od jednego uczestnika wynosi:

- **55 zł od osoby**

Blisze informacje i zapisy w klubie „Kameleon” ul. Tuwima 9 tel. 56 - 622-56-64 w. 50 / 697-707-048.
Ilość miejsc ograniczona.

ZAPRASZAMY !



Blisze informacje i zapisy w klubie „Kameleon” ul. Tuwima 9 tel. 56 - 622-56-64 w. 50 / 697-707-048.
Ilość miejsc ograniczona. ZAPRASZAMY !

Nasze Wspólne Sprawy

WSKAZÓWKI MINISTERSTWA OCHRONY ŚRODOWISKA

Zasady segregowania odpadów komunalnych

Tzw. ustawa śmieciowa weszła w życie 1 lipca 2013 r., ale wielu mieszkańców wciąż ma wątpliwości co do zasad selekcji odpadów. Przedstawiamy więc wskazówki Ministerstwa Ochrony Środowiska w tym zakresie.

Główne cele ustawy o utrzymaniu czystości i porządku w gminach to przede wszystkim upowszechnienie prowadzenia selektywnego zbierania odpadów komunalnych „u źródła”, zmniejszenie ilości składowanych odpadów komunalnych poprzez m.in. zapewnienie powstania odpowiednich instalacji do odzysku lub unieszkodliwiania odpadów komunalnych. Pełna i prawidłowa realizacja celów ustawy może zapewnić wypełnienie obowiązków wynikających z dyrektyw unijnych, czyli stworzenie do zeszłego roku rynku selektywnego zbierania odpadów.

Co musi Polska

Polska jest też zobowiązana do osiągnięcia we wskazanym terminie odpowiednich poziomów ograniczenia masy odpadów komunalnych ulegających biodegradacji kierowanych do składowania, do dnia 16 lipca 2020 r. - nie więcej niż 35%), a także poziomów recyklingu, przygotowania do ponownego użycia oraz odzysku innymi metodami papieru, metali, tworzyw sztucznych, szkła (do dnia 31 grudnia 2020 r. - 50%), a także innych niż niebezpieczne odpadów budowlanych i rozbiórkowych (do dnia 31 grudnia 2020 r. - 70%).

Co musi gmina

W związku z powyższym regulaminy utrzymania czystości i porządku na terenie gminy powinny swoimi zapisami zachęcać i zapewniać osiągnięcie tych celów. Gminy powinny zapewnić pozy-



Fot. Jacek Smarz



Niezwykle istotnym uzupełnieniem systemu jest punkt selektywnego zbierania odpadów (PSZOK) komunalnych, który ma zapewniać odbieranie od mieszkańców odpadów, które są problematyczne.

skanie surowców o jak najlepszej jakości, ale bez nadmiernych obciążeń dla mieszkańców i środowiska (np. zużycie wody do mycia określonych rodzajów odpadów). Dlatego też należy zwrócić uwagę, że brak jest technologicznego uzasadnienia wprowadzania dodatkowych wymagań dla mieszkańców dotyczących np. mycia odpadów opakowaniowych przed ich umieszczeniem w pojemnikach, szczególnie w sytuacji, gdy takie wymagania nie są stawiane przez podmioty przetwarzające odpady.

Po co jest PSZOK

Ponadto w ramach ułatwienia pozbywania się przez mieszkańców odpadów, spółdzielnie i wspólnoty mogą wykorzystać zsypy do zorganizowania odbierania odpadów komunalnych. Wówczas możliwe jest podjęcie decyzji o wrzuceniu do zsypów np. odpadów zmieszanych, natomiast odpady selektywnie zebrane mieszkańcy znoszą do odpowiednich pojemników ustawianych dla nich w najbardziej dogodnych i ogólnie dostępnych miejsc. Najmniej pre-

ferowanym sposobem selektywnego zbierania m.in. ze względu na dodatkowe koszty związane z późniejszym zagospodarowaniem odpadów, jest zbieranie odpadów komunalnych do dwóch pojemników (podział na odpady tzw. suche i mokre).

Niezwykle istotnym uzupełnieniem systemu jest punkt selektywnego zbierania odpadów (PSZOK) komunalnych, który ma zapewniać odbieranie od mieszkańców odpadów, które są problematyczne i których zbieranie „u źródła” nie jest ekonomicznie i organizacyjnie uzasadnione.

Poradnik selektywnej zbiórki odpadów

ZABUDOWA WIELORODZINNA

W ZABUDOWIE WIELORODZINNEJ funkcjonuje pojemnikowy system selektywnej zbiórki odpadów z podziałem na METALE I TWORZYWA SZTUCZNE, PAPIER, ODPADY SUCHE, SZKŁO, POZOSTAŁE ODPADY KOMUNALNE.

METALE I TWORZYWA SZTUCZNE



DO POJEMNIKA WRZUCAJ

- plastikowe butelki po napojach, szamponach płynach do mycia naczyń,
- puszki aluminiowe po napojach,
- torby foliowe,
- plastikowe korki i nakrętki.



DO POJEMNIKA NIE WRZUCAJ

- zanieczyszczonych opakowań plastikowych,
- opakowań po olejach silnikowych, lakierach, aerozoluach,
- styropianu.

PAPIER



DO POJEMNIKA WRZUCAJ

- gazety, kolorowe magazyny, książki, zeszyty, ulotki,
- foldery, katalogi i mapy,
- kartony, tekturę, torby i worki papierowe;
- opakowania kartonowe po mleku, mrożonkach, sokach.



DO POJEMNIKA NIE WRZUCAJ

- tłustego i zabrudzonego papieru.



ODPADY SUCHE

W pojemniku żółtym zbieramy odpady suche typu papier, tworzywa sztuczne, metale, opakowania wielomateriałowe.



DO OJEMNIKA WRZUCAJ

- gazety, kolorowe magazyny, katalogi, książki, zeszyty, ulotki,
- kartony, tekturę, torby i worki papierowe,
- opakowania kartonowe po mleku, mrożonkach, sokach,
- plastikowe butelki po napojach, szamponach, płynach do naczyń itp.,
- puszki aluminiowe
- torby foliowe.



DO POJEMNIKA NIE WRZUCAJ

- tłustego i zabrudzonego papieru,
- zanieczyszczonych opakowań plastikowych,
- pieluch jednorazowych,
- styropianu,
- szkła.



SZKŁO



DO POJEMNIKA WRZUCAJ

- Szklane butelki i słoiki (białe i kolorowe).



DO POJEMNIKA NIE WRZUCAJ

- porcelany i fajansu,
- szkła żaroodpornego,
- korków i kapsli od butelek,
- zakrętek od słoików,
- zużytych żarówek, lamp neonowych i halogenowych,
- szklanych opakowań po lekach i produktach chemicznych,
- szyb i luster.

Bioodpady w zabudowie wielorodzinnej zbierane są wyłącznie w ramach realizacji projektu „Gospodarka odpadami komunalnymi w Toruniu” w zasobach: Młodzieżowej Spółdzielni Mieszkaniowej (Administracji osiedla Lelewela i Kollątaja), Spółdzielni Mieszkaniowej Młodych Pracowników UMK, Spółdzielni Mieszkaniowej „Rubinkowo”, Spółdzielni Mieszkaniowej „Na Skarpie” i Spółdzielni Mieszkaniowej „Kopernik” (Osiedle Wschód). Mieszkańcy pozostałych dzielnic w zabudowie wielorodzinnej nie są zobowiązani do odrębnego gromadzenia bioodpadów.

ODPADY MOKRE - BIOODPADY



DO POJEMNIKA WRZUCAJ

- obierki z warzyw i owoców,
- resztki żywności,
- przeterminowaną żywność,
- skorupki jaj,
- stare pieczywo,
- fusy po kawie i herbacie,
- lupiny, ziarna, pestki,
- zwiędłe kwiaty i rośliny doniczkowe,
- odpady z ogródków (trawa, liście, rozdrobnione gałęzie).



DO POJEMNIKA NIE WRZUCAJ

- worków foliowych,
- odpadów surowcowych (tworzyw sztucznych, makulatury, szkła, metalu)
- odpadów niebezpiecznych (żarówek, baterii, lekarstw, farb, lakierów),
- piasku i popiołu,
- odchodów,
- chemicznie skażonej ziemi,
- środków ochrony roślin.



Odpady mokre z zasobów spółdzielni lub wspólnot mieszkaniowych są wywożone w kontenerach lub workach w ramach dodatkowej usługi. POZOSTAŁE ODPADY KOMUNALNE ZBIERAMY W zielonych lub ocynkowanych pojemnikach.

CO ZROBIĆ Z ODPADAMI PROBLEMOWYMI?

ODPADY NIEBEZPIECZNE

To odpady, które ze względu na toksyczność, zakaźny charakter, radioaktywność, łatwopalność lub inne cechy stanowią niebezpieczeństwo dla zdrowia i życia ludzi oraz dla środowiska naturalnego. Odpady niebezpieczne takie jak: przeterminowane leki, chemikalia, zużyte opony, baterie, akumulatory, zużyty sprzęt elektryczny i elektroniczny zbierane są we wskazanych przez miasto miejscach zbierania, np. aptekach, przychodniach zdrowia, placówkach oświatowych, sklepach oraz w Punkcie Selektywnego Zbierania Odpadów Komunalnych (w PSZOK-u) przy ul. Kociewskiej 35. Szczegółowe informacje na stronie www.torun.pl w zakładce gospodarka odpadami.

ODPADY WIELKOGABARYTOWE

To wszelkiego rodzaju odpady komunalne powstające w naszych domach, które ze względu na duże rozmiary lub wagę nie mieszczą się w standardowych kontenerach na śmieci. Do tej grupy odpadów zaliczamy:

meble, dywany, materace, pierzyny, rowery, zabawki dużych rozmiarów, itp. Do odpadów wielkogabarytowych nie należy zużyty sprzęt elektryczny i elektroniczny oraz odpady budowlane i poremontowe.

Odpady wielkogabarytowe są odbierane:

- w zabudowie wielorodzinnej jeden raz w miesiącu wg ustalonego harmonogramu,
- w zabudowie jednorodzinnej jeden raz na 6 miesięcy wg ustalonego harmonogramu.

Harmonogramy zbiórek są dostępne na stronie www.mpo.torun.pl oraz www.torun.pl w zakładce gospodarka odpadami.

Odbiór odpadów wielkogabarytowych z nieruchomości zgłasza właściciel lub zarządca nieruchomości w Biurze Obsługi Klienta MPO Sp. z o.o. (tel. 56 63 98 124/125) oraz WGK (tel. 56 62 37 075, 56 62 37 085, 56 62 37 097, 56 62 37 102) na 5 dni przed planowanym wywozem.

Poza harmonogramem odpady te można dostarczyć bezpośrednio do Punktu Selektywnego Zbiórki Odpadów Komunalnych (do PSZOK-u) przy ul. Kociewskiej 35 w Toruniu.

ODPADY BUDOWLANE I ROZBIÓRKOWE

To odpady z prac budowlanych lub remontowych prowadzonych we własnym zakresie, czyli np. gruz budowlany, elementy ceramiki (płytki, armatura, przewody wodociągowe i kanalizacyjne), odpady z drewna, szkła i tworzyw sztucznych (futryny, drzwi, okna, posadzki, boazeria), złom, stal zbrojeniowa, gleba i grunt z wykopów. Każde gospodarstwo domowe może w ramach opłaty przekazać 1 m³ odpadów budowlanych i rozbiórkowych rocznie do Punktu Selektywnego Zbierania Odpadów Komunalnych przy ul. Kociewskiej 35.

Odpady budowlane i rozbiórkowe mogą być również zbierane na terenie nieruchomości w kontenerach lub workach typu BIG - BAG, udostępnionych na doraźne zlecenie klienta (jako usługa dodatkowa).

Materiał prasowy toruńskiego MPO





ten teatr lubię!

TEATR IM. WILAMA HORZYCY W TORUNIU

LUTY 2016



István Tasnádi
Cyber Cyrano

Reżyseria: Ula Kijak

PRAWDZIWE EMOCJE W WIRTUALNYM ŚWIECIE

2.02. (wtorek), godz. 19:00
3.02. (środa), godz. 19:00
4.02. (czwartek), godz. 19:00
5.02. (piątek), godz. 19:00



Hanoch Levin
Dziwka z Ohio

Reżyseria: Bartosz Zaczykiewicz

TRAGIKOMEDIA O NIESPEŁNIONYM MARZENIACH

3.02. (środa), godz. 19:00
spektakl prezentowany na
IX Katowickim Karnawale Komedi



Michał Chłudziński, Łukasz Czuj
Noc w Kosmosie

Reżyseria: Łukasz Czuj

MUZYCZNA PODRÓŻ W CZASY PRL-U

6.02. (sobota), godz. 19:00
7.02. (niedziela), godz. 19:00
9.02. (wtorek), godz. 19:00 **spektakl zamknięty**
10.02. (środa), godz. 19:00
11.02. (czwartek), godz. 19:00 **spektakl zamknięty**
12.02. (piątek), godz. 19:00 **spektakl zamknięty**



Annibale Ruccello
Pięć róż dla Jennifer

Reżyseria: Maria Spiss

O POSZUKIWANIU WŁASNEJ TOŻSAMOŚCI NA WESOŁO

13.02. (sobota), godz. 19:00
14.02. (niedziela), godz. 19:00
20.02. (sobota), godz. 19:00
21.02. (niedziela), godz. 19:00



Lukas Bärfuss
Witaj, Dora

Reżyseria: Krzysztof Rekowski

NASTOLATKA W MIEJSKIEJ DŻUNGLI

16.02. (wtorek), godz. 19:00
17.02. (środa), godz. 19:00
18.02. (czwartek), godz. 19:00
19.02. (piątek), godz. 19:00
pożegnanie tytułu



Tom Stoppard
Rosencrantz i Guildenstern nie żyją

Reżyseria: Cezary Iber

INNA HISTORIA HAMLETA

23.02. (wtorek), godz. 19:00
24.02. (środa), godz. 19:00
25.02. (czwartek), godz. 19:00



Yasmina Reza
Bóg mordu

Reżyseria: Bożena Suchocka

GORZKA KOMEDIA MAŁŻEŃSKA

26.02. (piątek), godz. 19:00
27.02. (sobota), godz. 19:00 (TIR)
28.02. (niedziela), godz. 19:00





NATURHOUSE – DUŻO WIĘCEJ NIŻ ODCHUDZANIE! - cz. 8

Walentynki – czas zakochanych. Nie pozwól, aby zbędne kilogramy zabrały radość tego święta.

dr Agnieszka Ludwiczak dietetyk,
Centrum Dietetyczne Naturhouse w Toruniu,
ul. Szosa Lubicka 166 a.

Zbliżają się walentynki, każdy z Nas chciałby wyglądać kusząco w seksownej bieliźnie. Jeszcze nie jest za późno na zmiany. Zaczynaj już teraz i umów się na wizytę z dietetykiem, który pomoże osiągnąć założony cel wagowy, a za sprawą diety poprawi samopoczucie i upromieni Twój cerę. Poczujesz się wyjątkowo w Dniu Zakochanych.

Porzuć głodówkę!

Stosując ograniczenia kaloryczne może i zrzucisz w ciągu kilku tygodni 5 kg, ale będzie to głównie utrata wody metabolicznej. Na pozbycie tkanki tłuszczowej potrzeba więcej czasu. Jako liderzy w odchudzaniu potrafimy przyspieszyć ten proces w oparciu o naturalną suplementację. Wyciągi z ziół,

roślin i owoców znanych ze swoich dobroczynnych właściwości przyspieszają i ukierunkowują proces odchudzania w kierunku spalania tkanki tłuszczowej. Preparat VIVAT DIGEST zawiera koncentrat z białych winogron oraz

ekstrakty z papai, werbeny, rumianku, ananasa, aloesu i mięty. Dzięki substancjom aktywnym w ananasiu i papai procesy spalania tkanki tłuszczowej zostają unichomione.

Co gorsza głodówka spowalnia przemianę materii, więc wyjątkowo łatwo następuje po niej efekt jo-jo i utracone kilogramy powracają. Aby uniknąć tego niechcianego efektu, schudnąć zdrowo i trwale a jednocześnie zadbać o skórę, skorzystaj z porad dietetyka, który skomponuje dla Ciebie unikalną dietę, dostarczającą oczyszczającego błonnika oraz wielu witamin.



Postaw na jakość nie ilość!

Pewnie dziwisz się dlaczego jedząc jak ptaszek ciągle przybywa Ci kilogramów. Parę kilogramów więcej jest zwykle nie efektem ilości jedzenia w porcji a jego jakości. Główny posiłek większości zapracowanych osób, czyli wieczorne nieodstępowanie lodówki z kabanosami, kawałkami ciasta i wczorajszym kurczakiem pochłaniany w pośpiechu na raz, musi odłożyć się na brzuchu i biodrach. Podobnie jest z dojadaniem po dzieciach – małej kawałek bułki, resztką zupy czy drugiego dania i ani się obejrzyysz a zbierze się dodatkowe kilkadziesiąt kalorii. Zadbaj o swój żołądek, patrz jakie porcje i co do niego wkładasz. Umów się na wizytę, a Dietetyk pokaże Ci jak komponować zdrowe i zrównoważone posiłki. Zdrowa dieta pozwoli Ci zapomnieć o braku energii i ssaniu w żołądku. Jeśli planujesz zrzucić kilka zbędnych kilogramów zaangażuj w to swojego partnera, gdyż wspólne odchudzanie bardziej mobilizuje i przynosi podwójną radość! Podczas kuracji łatwiej jest razem przygotowywać te same posiłki i wspólnie dbać o lepszą sylwetkę.

SKIEROWANIE

na bezpłatne badanie do dietetyka

Badanie obejmuje:

- + pomiar tkanki tłuszczowej i zatrzymanych płynów w organizmie,
- + postawienie diagnozy,
- + dobranie odpowiedniej metody leczenia.



NATURHOUSE
ul. Szosa Lubicka 166a
TORUŃ
533 107 503

kupon ważny do 29.02.2016



Kujawsko-Pomorski Impresaryjny Teatr Muzyczny w Toruniu



LUTY 2016

1 Pn.	10:00	Złoto i liście - musical	15 Pn.	10:00 18:30	Złoto i liście - musical
2 Wt.	10:00	Złoto i liście - musical	16 Wt.	10:00 18:30	Złoto i liście - musical
4 Cz.	19:00	Gatunek żeński - komedia	20 Sb.	19:00	Billie Holiday - ostatni koncert - spektakl muzyczny (Studencki Weekend)
9 Wt.	19:00	Mój boski rozwód - monodram	21 Nd.	19:00	Billie Holiday - ostatni koncert - spektakl muzyczny (Studencki Weekend)
13 Sb.	11:00	Rosnę - bajka muzyczna dla najmłodszych	23 Wt.	19:00	Machiavelli - musical
14 Nd.	11:00	Rosnę - bajka muzyczna dla najmłodszych	24 Śr.	19:00	Machiavelli - musical
14 Nd.	18:00	Ciao Ciao Bambina - spektakl muzyczny	27 Sb.	19:00	Bar pod zdechłym psem - monodram muzyczny

Radca prawny radzi

Odpowiedzialność za długi spadkowe



Marek Kozłowski
Radca Prawny

W poprzednim artykule omówione zostały najważniejsze zmiany w ustawie z dnia

23 kwietnia 1964 roku Kodeksu cywilnego (Dz. U. 1964, Nr 16, poz. 93, ze zmianami) dotyczące odpowiedzialności za długi spadkowe. Kontynuując tę tematykę poniżej przedstawione zostaną dalsze reguły odpowiedzialności spadkobierców.

Jak stanowi art. 1030 Kodeksu cywilnego do chwili przyjęcia spadku spadkobierca ponosi odpowiedzialność za długi spadkowe tylko ze spadku, a od momentu kiedy spadek przyjmie ponosi odpowiedzialność za te długi z całego swego majątku. Kluczowe znaczenie ma treść oświadczenia spadkobiercy w przedmiocie sposobu przyjęcia spadku. W razie prostego przyjęcia spadku spadkobierca pono-

si odpowiedzialność za długi spadkowe bez ograniczenia. Natomiast przyjęcie spadku z dobrodziejstwem inwentarza skutkować będzie tym, że spadkobierca ponosić będzie odpowiedzialność za długi spadkowe tylko do wartości ustalonego w wykazie inwentarza albo spisie inwentarza stanu czynnego spadku. Powyższe ograniczenie odpowiedzialności odpada, jeżeli spadkobierca podstępnie pominał w wykazie inwentarza lub podstępnie nie podał do spisu inwentarza przedmiotów należących do spadku lub przedmiotów zapisów windykacyjnych albo podstępnie uwzględnił w wykazie inwentarza lub podstępnie podał do spisu inwentarza nieistniejące długi (art. 1031 §2 k.c.).

Ponadto zgodnie z art. 1031 §1 k.c. spadkobierca, który przyjął spadek z dobrodziejstwem inwentarza, zapisobierca windykacyjny lub wykonawca testamentu mogą złożyć w sądzie albo przed notariuszem wykaz inwentarza. Wykaz inwentarza składany przed notariuszem zostaje objęty protokołem. Wykaz inwentarza może zostać złożony wspólnie przez

więcej niż jednego spadkobiercę, zapisobiercę windykacyjnego lub wykonawcę testamentu. W wykazie inwentarza z należytą starannością ujawnia się przedmioty należące do spadku oraz przedmioty zapisów windykacyjnych, z podaniem ich wartości według stanu i cen z chwili otwarcia spadku, a także długi spadkowe i ich wysokość według stanu z chwili otwarcia spadku. W razie ujawnienia po złożeniu wykazu inwentarza przedmiotów należących do spadku, przedmiotów zapisów windykacyjnych lub długów spadkowych pominiętych w wykazie inwentarza składający wykaz uzupełnia go, zgodnie z przepisami o składaniu tego wykazu.

Spadkobierca, który złożył wykaz inwentarza spłaca długi spadkowe zgodnie ze złożonym wykazem. Nie może jednak zasłaniać się brakiem znajomości wykazu inwentarza złożonego przez innego spadkobiercę, zapisobiercę windykacyjnego lub wykonawcę testamentu. Od chwili sporządzenia spisu inwentarza spadkobierca spłaca długi spadkowe zgodnie ze sporządzonym spisem (art. 1031 k.c.).

W podziękowaniu sponsorom

14 stycznia br. w klubie „Kameleon” Młodzieżowej Spółdzielni Mieszkaniowej odbyło się spotkanie, na którym podziękowano firmom wspierającym działalność społeczno-kulturalną w 2015 roku m.in. za dofinansowanie wypoczynku letniego dla dzieci i młodzieży czy wigilii dla samotnych seniorów z MSM.

Imprezę rozpoczęły wystąpienia Prezesa Zarządu MSM Jerzego Zólkiewicza, Przewodniczącego Rady Nadzorczej MSM

Zdzisława Bobińskiego oraz Przewodniczącej Komisji Społeczno-Samorządowej RN MSM Mirosławy Nijaki.

W dalszej kolejności wręczono sponsorom ozdobne podziękowania oraz dyplomy.

W części artystycznej wystąpiły zespoły taneczne z klubów osiedlowych MSM-u - zespół tańca irlandzkiego AVALON, taniec brzucha, Teatrzyk Tańca „MIKROSY II”, a także taniec w kręgu. Na koniec goście zostali zaproszeni na noworoczny toast.



25 lat Telewizji Kablowej Toruń



trzy usługi dla trzech pokoleń

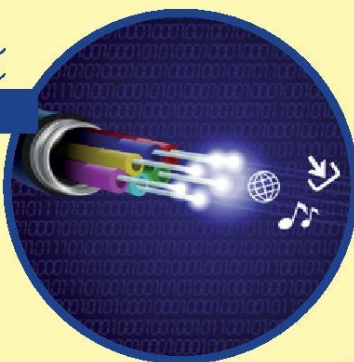


specjalna oferta z okazji 25-lecia TVK Toruń

Dla Państwa komfortu

Warto być Abonentem
Telewizji Kablowej Toruń

Technologia Światłowodowa



Dla Państwa wygody

Biuro Obsługi Abonenta

Call Center



☎ 56 649 66 66

f <http://www.facebook.com/tvktorun>

Toruń, ul. Bartosza Głowackiego 2
boa@tvk.torun.pl ♦ www.tvk.torun.pl



Widziane z X piętra, czyli co w przyciętej trawie piszczy

Już zanośło się, że pobijemy rekord ciepłego roku, a tu zawiąło, posypało i przymroziło. Nie byłoby w tym nic nadzwyczajnego, poza tym, że wyгнаło to nas z X piętra na ziemię. Jednak zanim zeszliśmy na trawnik, coś tam jednak z góry zobaczyliśmy.

Po pierwsze to wiadomość, że Toruń w Polsce jest z Gdańskiem i Gdynią miastem najbardziej przyjaznym swoim mieszkańcom. Jest czego zazdrościć - to najprościej tłumaczy i bez wysiłku przychodzi. Tu może leży przyczyna kompleksów bydgoskich. Więc,



narasta konflikt wywołany przez PO, jej posłów i ministra z Bydgoszczy - likwidujemy wydział medyczny na UMK. Nikogo nie interesuje opinia samych medyków, interes środowiska. Łatwo jest innym zarzucać autokratyzm nie widząc własnego.

Otwarcie Centrum Kulturalno-Kongresowego było dużym wydarzeniem w województwie i jest szansą dla naszego miasta, rozwoju w nowej ambitnej dziedzinie organizatora krajowych i międzynarodowych kongresów. Gratulujemy Prezydentowi odwagi i konsekwencji. Na spotkaniach otwierających to piękne, szokujące architekturą Centrum, widzieliśmy wśród gratulujących ewidentnych przeciwników, wrogów i malkontentów.

Proponujemy więc przy okazji wydawania historycznych folderów informujących o budowie i zasługach, załączać

listę przeciwników budowy, pokazując finezyjne metody realizacji sprzeciwów. To by wyjaśniło wiele dzisiejszych zdarzeń i ułatwiło życie dziejopisom. Nie rób bliźniemu, co tobie nie mile.

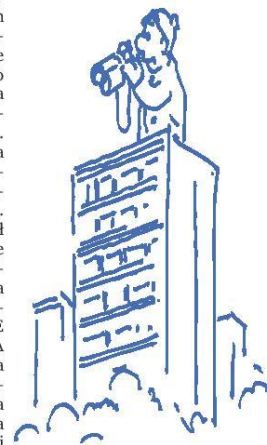
W trawie śniegu pełno. Przykryło całe nasze obejście. Papiery, puszkę, psie g...na. Trasy ciepłownicze konsekwentnie zielone i chodniki nie zawsze odśnieżone. Analizując w podbalkonowym zaciszu minioną prasę, zalegającą kosze na śmieci, wyrobiliśmy sobie poglądy na to co w trawie piszczy. I tak boje o Trybunał są nam obce bo nie kumamy o co chodzi. Zmiany w przepisach o Policji dopóki nas nie dotyczą również. Dobieranie się do dziennikarzy też nas nie boli. Ale jak nas zaboli? To może być za późno, to zaczniemy protestować, reformować i tak w kółko. Najważniejsze, że coś się kręci.

Najgorsza naszym zdaniem jest ta Unia Europejska. To że trochę kasy dała to fakt, że nas tanio wykupiła to też, że daje nam robotę - prawdę, ale kto powiedział, że ma prawo wpięprzać się w nasze narodowe sprawy. Wygraliśmy wybory i nie popuścimy nikomu, a jak już nie będzie komu, to się znajdą - spoko.

Zmiany, jak już powiedzieliśmy, są dla przeciętniaka niezrozumiałe, a ponad przeciętni będą siedzieć cicho, choćby za michę. Ważne by dać trochę chleba. Igrzyska już nas nie bawią.

W retoryce naszej gwary politycznej popularne, ale i dobrze widziane jest porównywanie nas do sąsiadów. Głównie z Zachodu, ale i ze Wschodu. Tym pierwszym mówimy nie, stanowcze nie. Jeszcze nam nie naprawiliście krzywd.

A drugim mówimy, że to co się u nas dzieje to są praktyki z Moskwy i Mińska. Zapominamy o własnych grzechach i swoim twórczym ich naśladowaniu. Zapominamy, że jak się wchodzi na salony /i to na własną prośbę/ to trzeba zapomnieć o wadach teściowej i o dziadku z Wermachtu. Takie życie, w Polsce nie ma świętych, bo albo u germańca, albo u moskala, bohaterowie leżą na cmentarzach. Jak to mędrzec powiedział (cyt. z pamięci) „jak byś nie stał i tak dupa z tyłu”. A gdyby komuś ta rubaszna pointa nie pasowała to zawsze pozostaje: „JAK SIĘ WEJDZIE MIĘDZY WRONY TRZEBA KRAKAĆ JAK I ONE”. Trzeba kończyć, zaczynają sypać piaskiem po oczach. Ale tak na marginesie to nowy rząd ma za darmo reklamę jakiej nie miał innej.



Redakcja



MIESZKANIA - SPRZEDAŻ

M-5

Piskorskiej, 73 m², parter, 270 tys., do wprowadzenia
Harcerska, 80 m², 4 piętro, 318 tys., blok, ładna okolica

M-4

63 m², 280 tys., Wybickiego, 4 piętro, komfortowe
57 m², 350 tys., Witkowskiego, parter, wysoki standard
49 m², 210 tys., Głowackiego, 9 piętro, ładne, po remoncie
48 m², 199 tys., Głowackiego, 5 piętro, rozkładowe
54 m², 280 tys., Lelewela, 2 piętro, cegła, blok
47 m², 155 tys., Przy Kaszowniku, parter, do remontu
55 m², 295 tys., Słowackiego, 6 piętro, nowe z windą
56 m², 295 tys., Słowackiego, nowe
49 m², 209 tys., Al. 700-Lecia, 8 piętro, po remoncie
69 m², 249 tys., Bema, ładne, rozkładowe
60 m², 269 tys., Kolałtaja, funkcjonalne, zadbane
64 m², 240 tys., Wybickiego
61 m², 260 tys., Młodzieżowa, loggia
60 m², 305 tys., Kolałtaja, wysoki parter, nowa cegła
59 m², 259 tys., Kolałtaja, 3 piętro
79 m², 289 tys., Rolnicza, komfortowe, cegła

48 m², 205 tys., Głowackiego, 5 piętro
74 m², 248 tys., Podgórna, 2 piętro
71 m², 259 tys., Szymanowskiego, parter, wysoki standard
66 m², 249 tys., Szosa Chelmińska, 4 piętro, funkcjonalne
66 m², 304 tys., Szosa Chelmińska, 3 piętro, atrakcyjne
59 m², 230 tys., Antczaka, 4 piętro
56,70 m², 290 tys., Ogrodowa, 4 piętro, atrakcyjne
49 m², 215 tys., Głowackiego, 11 piętro
50 m², 170 tys., Sucharskiego, 4 piętro, dobra cena
49 m², 215 tys., Głowackiego, 9 piętro
62 m², 180 tys., Chopina, parter, do własnej aranżacji
61 m², 239 tys., Szarych Szeregów, 1 piętro, komfortowe
48 m², 217 tys., Matejki, 6 piętro, atrakcyjne
62 m², 234 tys., Szosa Okrężna, 4 piętro, zadbane
61 m², 135 tys., Chelmska, parter
Piskorskiej, 73 m², parter, 270 tys., do wprowadzenia
Harcerska, 80 m², 4 piętro, 318 tys., blok, ładna okolica

M-3

47 m², 258 tys., Słoneczne Tarasy, 1 piętro, komfortowe
32 m², 186 tys., Bartkiewiczówny, 1 piętro, do wprowadzenia
29 m², 125 tys., Bażyńskich, 9 piętro, superoferta
33 m², 150 tys., Głowackiego, 1 piętro, ładne

53 m², 195 tys., Gałczyńskiego, parter, cegła, rozkładowe
55 m², 270 tys., Końcowa, 1 piętro, cegła
44 m², 180 tys., Kraszewskiego, 3 piętro, po remoncie
48 m², 285 tys., św. Józefa, 4 piętro, nowe, atrakcyjne z windą
52 m², 250 tys., Małachowskiego, 3 piętro, nowa cegła
30,80 m², 135 tys., Gagarina, 11 piętro, dobra cena
46 m², 205 tys., Gałczyńskiego, 3 piętro
48 m², 210 tys., Słowackiego, 3 piętro, blok z cegły
40,30 m², 155 tys., Rydygiera, 1 piętro
40 m², 190 tys., Szymanowskiego, parter, kamienica po remoncie
33 m², 142 tys., PCK, 1 piętro
39,5 m², 140 tys., Słowackiego, 3 piętro

REKLAMA

Dom-Tech *drzwi od ręki!*
Bogdan Górka

Toruń, ul. Staszica 10 A, tel. 602 496 084
tel. 56 649 62 57

RABATY DLA MIESZKAŃCÓW MSM

Wykaz telefonów Młodzieżowej Spółdzielni Mieszkaniowej:

BIURO OBSŁUGI INTERESANTÓW

tel. 56 622 41 15, wew. 20
SPRZEDAŻ LOKALI: tel. 56 622 41 15, wew. 65
fax 56 662 74 02,
BIURO REKLAMY: ul. Gałczyńskiego 31,
tel. 56 658 11 75

SEKRETARIAT MSM, ul. Tuwima 9
tel. 56 622 41 15, 56 691 81 15, fax 56 622 59 15

POGOTOWIE TECHNICZNE MSM

tel. 56 623 07 28, godz. 15.00-22.00
(w dni robocze), 10.00-22.00 (w dni wolne)

POGOTOWIE DZWIWOWE tel. 19282 (całą dobę)

ADMINISTRACJA OSIEDLA MŁODYCH I KOCHANOWSKIEGO,

ul. Gałczyńskiego 27, tel. 56 622 39 02

OSIEDLE LETNIA,

ul. Witkowskiego 3,
tel. 56 649 66 49

ADMINISTRACJA OSIEDLA CHROBREGO I DEKERTA,

ul. Wojska Polskiego 43/45, tel. 56 623 13 20

ADMINISTRACJA OSIEDLA LELEWELA I KOLAŁTAJA,

ul. Lelewela 3, tel. 56 655 27 86, 56 655 27 77

KLUB „KAMELEON”, ul. Tuwima 9,
tel. 56 622 56 64

KLUB „SOBÓTKA”
ul. Wojska Polskiego 43/45, tel. 56 623 08 72

TVK, ul. B. Głowackiego 2, fax 56 623 82 35

Biuro Obsługi Abonenta, tel. 56 649 66 66

Windykacja tel. 56 640 27 07

Pomoc techniczna - Internet, tel. 56 640 27 03

Nowe podłączenia, tel. 56 640 27 05

Reklama TVK, tel. 56 658 18 00

Redakcja, tel. 56 691 81 81

Odczyty wodomierzy „KERAM” tel. 56 654 08 94

WYDAWCA:

Młodzieżowa Spółdzielnia Mieszkaniowa w Toruniu, ul. Tuwima 9, 87-100 Toruń
tel. 56 622 41 15, 56 691 81 15
fax 56 622 59 15,
e-mail: naszesprawy@torunv.pl
Prezes Zarządu: Jerzy Żółkiewicz
Redaktor Naczelny: Marek Zaborski
Reklama: tel. 693 970 280, 693 970 309
www.reklama.torun.pl
Za treść reklam i ogłoszeń Wydawca nie odpowiada.

