

Nasze Sprawy

naszsprawy@toruntv.pl

MIESIĘCZNIK BEZPŁATNY

nr 53 | listopad | 2015

NASZE WSPÓLNE SPRAWY:

Wybierając Spółdzielnię,
wybierasz równość

[strona 3-4](#)



RADCA RADZI:

Reklamy na klatkach
schodowych

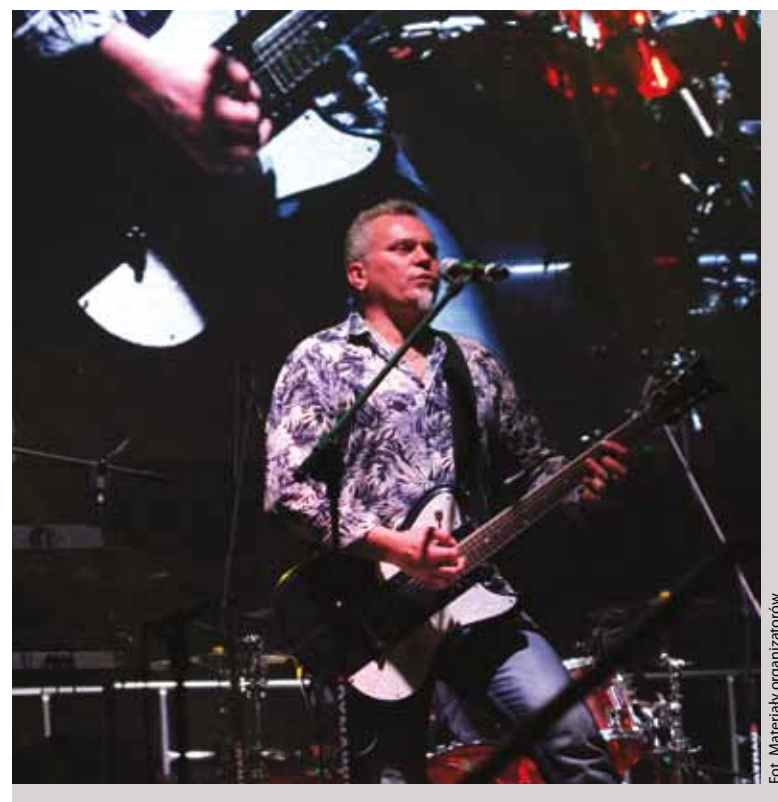
[strona 7](#)

Jesienne święto toruńskich spółdzielni

Prawie 6 tysięcy mieszkańców bawiło się na wspólnej, spółdzielczej imprezie



Fot. Materiały organizatorów



Fot. Materiały organizatorów

W sobotę 26 września w nowej Hali Sportowo-Widowiskowej odbyło się „Spółdzielcze Popołudnie”, w którym uczestniczyli mieszkańcy trzech największych toruńskich spółdzielni mieszkaniowych.

Idea spotkań z mieszkańcami trzech spółdzielni narodziła się rok temu w Młodzieżowej Spółdzielni Mieszkaniowej. Rolę lidera tegorocznej edycji przejęła Spółdzielnia Mieszkaniowa „Rubinkowo”. Wspólna organizacja wydarzenia przyniosła oczekiwane efekty.

Organizatorzy przygotowali bogaty program imprezy. Jednym z jego ważniejszych punktów była prezentacja twórczości klubowej przed szerokim gronem publicz-

ności. Wystąpił zespół taneczny RYTM-X Barbary Zero, którego próby do występów odbywają się w klubach osiedlowych MSM, Skarpy i Rubinkowa. Zaprezentowała się też dziecięca grupa cyrkowa COOL-KIDS oraz grupa break dance SUPER HEROES.

Zachwyty publiczności wzbudziły pokazy akrobatyczne, tańca sportowego i towarzyskiego. Spodobała się także Szkoła Tańca BiT, która przygotowała pokaz tańca towarzyskiego w trzech grupach wiekowych. Niezwykle ciepło została też przyjęta grupa dorosłych „Miłośników tańca” - ze szkoły BiT. Strzałem w dziesiątkę okazał się występ grupy Żuki, wykonującej znane przeboje The Beatles, które dla części

publiczności były wspomnieniem młodości. Gwiazdą wieczoru był Andrzej Piaseczny, który zaprezentował nowe przeboje z albumu „Kalejdoskop szczęścia”. Frekwencja była wyjątkowo wysoka. Bilety we wszystkich punktach sprzedaży zostały wykupione już w ciągu kilku dni po otwarciu kas. Pod sceną przez niespełna cztery godziny bawiło się ok. 5800 osób.

Patronat honorowy nad tegoroczną edycją imprezy objął Marszałek Województwa Kujawsko-Pomorskiego Piotr Całbecki oraz Prezydent Miasta Torunia Michał Zaleski.

► więcej zdjęć z imprezy na str. 2



Fot. Materiały organizatorów



Fot. Sławomir Kowalski

Jesienne święto toruńskich spółdzielni



Fot. Materiały organizatorów



Fot. Materiały organizatorów



Fot. Materiały organizatorów



Fot. Materiały organizatorów

ZAPROSZENIA

Młodzieżowa Spółdzielnia Mieszkaniowa Klub „Kameleon”

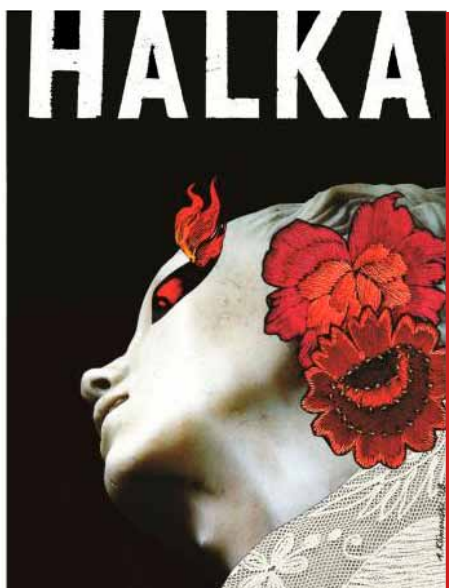


zaprasza
do Opery Nova w Bydgoszczy
na operę

„HALKA”

Stanisław Moniuszko

„Nie ma sprawiedliwości na świecie. Silni wykorzystują słabszych, sprytniejsi głupszych, bogatsi biedniejszych. Tak było, jest i będzie, że dostajemy to, na co się godzimy. Oto reguły gry. Ale... Halka jest wyjątkiem od reguły. Zawzięta góralka sięga po marzenia i przekracza granice. Walczy o to, co dla niej największe i najważniejsze: o Miłość, wielką, palącą, uskrzydającą i destrukcyjną zarazem. Gotowa zniszczyć świat z bezsilności, że nie może osiągnąć tego, czego pragnie. Dociera do najmroczniejszych zakamarków ludzkiej duszy, jak mityczna Medea. I w tym tragicznym momencie upadku Halka dotknięta zostaje boską ręką, która wznosi dziewczynę na najwyższy poziom szlachetności, samorezygnacji w imię najczystszej miłości. Halka otwiera tym samym drzwi do lepszego świata. Więc jednak jest sprawiedliwość, nie w ludzkim, ale w boskim wymiarze.”



Dnia 13 grudnia 2015 r. /niedziela/

Wyjazd - godz. 17.30,

planowany powrót ok. godz. 23.00

Cena biletu wstępu do opery wraz z przejazdem autokarem od jednego uczestnika wynosi:

- * mieszkańcy MSM - 55 zł
- * inni zainteresowani - 65 zł

Bliższe informacje i zapisy w Klubie „Kameleon”
ul. Tuwima 9 tel. 56 - 622-56-64 w.50 / 697 707 048

Ilość miejsc ograniczona

Młodzieżowa Spółdzielnia Mieszkaniowa Klub „KAMELEON”

organizuje wyjazd

do Teatru Muzycznego w Gdyni

28.11.2015 r. (sobota)

na musical pt.

„ZŁY”

Musical ZŁY na podstawie wielowątkowej powieści kryminalnej Leopolda Tyrmanda z 1955 roku, przedstawia historię polskiego superbohatera, który w realiach powojennej Warszawy na własną rękę usiłuje przywrócić praworządność w mieście. Jest to jedyna w swoim rodzaju mieszanka realnego, wnikliwego spojrzenia na problemy tamtego czasu, z fantazją bliską amerykańskim twórcom popularnych serii komiksowych. O ile znakiem rozpoznawczym Batmana jest jego strój nietoperza, a Spider-Mana pajęczna sieć, o tyle Zły rozpoznawany jest przez niezwykle, fosforyzujące oczy i pierścień - kaset z wielkim lśniącym brylantem.

Wyjazd - godz. 13.30

planowany powrót ok. godz. 2.00.

Cena biletu wstępu wraz z przejazdem autokarem oraz ubezpieczeniem od jednego uczestnika wynosi:

- * mieszkańcy MSM - 125 zł
- * inni zainteresowani - 140 zł

Bliższe informacje i zapisy w klubie „Kameleon”
ul. Tuwima 9 tel. 56 - 622-56-64 w.50 / 697 707 048.

Ilość miejsc ograniczona



Nasze Wspólne Sprawy

Wybierając Spółdzielnię - wybierasz równość

**Postanie
Międzynarodowego
Związku Spółdzielczego
na Międzynarodowy
Dzień Spółdzielczości 2015**

Równość jest podstawową wartością, która zapewnia wszystkim ludziom możliwość korzystania z rozwoju ekonomicznego i społecznego.

Żyjemy jednak w świecie, który pozostaje pełen nierówności - według najnowszych danych 0,7% ludności świata posiada 44% całego jego bogactwa, podczas gdy 70% posiada zaledwie 3%. Na całym świecie są osoby dyskryminowane, m.in. ze względu na swoją płeć, wiek, religię bądź pozycję społeczno-ekonomiczną.

Pionierzy z Rochdale

Od samego początku równość była umiejscawiana w sercu spółdzielczości. Ludzie na całym świecie, tworząc spółdzielnie, wybierali demokratyczny model biznesu, który sprzyjał równości. Już w 1846 roku, w czasach, kiedy kobiety nie miały zasadniczo prawa własności, Eliza Brierley została pierwszą kobietą, która dołączyła do Roczdelskiego Stowarzyszenia Sprawiedliwych Pionierów. Zasady Pionierów z Rochdale, pochodzące z 1844 roku nie wprowadzały żadnej różnicy pomiędzy członkostwem w spółdzielni zarówno mężczyzn, jak i kobiet. Ustanowiono w ten sposób standard, który później przyjęty został przez spółdzielnie na całym świecie. Dzisiaj istnieje ponad 2,4 miliona spółdzielni, które zrzeszają miliard członków - trzy razy więcej niż liczba bezpośrednich akcjonariuszy w przedsiębiorstwach



Fot. Sławomir Kowalski

”

W przeciwieństwie do przedsiębiorstw będących własnością inwestorów, w spółdzielni równość nie wiąże się ze zdolnością finansową jednostki lecz jest przywilejem wszystkich członków

będących własnością inwestorów. Co więcej, 250 milionów osób jest zatrudnionych w spółdzielniach, lub utrzymuje się dzięki nim. 300 największych spółdzielni ma łącznie roczny dochód 2,2 bilionów dolarów USA - odpowiada to Produktowi Krajowemu Brutto siódmej największej gospodarki światowej.

Kultura równości

Spółdzielczość szybko rozrasta się, zwłaszcza na rynkach wschodzących, takich jak Brazylia, Indie czy Chiny.

Pojęcie równości w spółdzielni rozumieć można trojako:

- Członkostwo jest otwarte i dobrowolne - bez dyskryminacji jakiegokolwiek rodzaju - a każdy członek ma jeden głos, mając w ten sposób zagwarantowaną równość w strukturze i kontroli nad spółdzielnią.

W przeciwieństwie do przedsiębiorstw będących własnością inwestorów, w spółdzielni równość nie wiąże się ze zdolnością finansową jednostki, lecz jest przywilejem wszystkich członków.

- Spółdzielnia pracuje na rzecz zaspokojenia potrzeb i aspiracji swoich członków i na rzecz trwałego rozwoju całego społeczeństwa. Niezaprzeczalna jest rola spółdzielni przyczyniających się do wyprowadzenia milionów ludzi z ubóstwa - spółdzielnie upowszechniają bogactwo, które tworzą w uczciwszy i bardziej sprawiedliwy sposób. Przykładowo wspomnieć można o projekcie spółdzielczym w Senegal, który poprawił bezpieczeństwo żywienia miliona osób w 60 gminach wiejskich, zwiększając dochody gospodarstw

domowych o 250% i zmniejszając liczbę przypadków dzieci cierpiących z powodu niedowagi o 35%.

- Prowadząc swoją działalność spółdzielnie oferują jednostkom - producentom, pracownikom, konsumentom - szanse: spełniania swoich potrzeb i swoich aspiracji ekonomicznych; lepszej integracji w społeczeństwie; posiadania lepszego dostępu do dóbr, usług i korzyści, które w inny sposób byłyby niedostępne.

► dokończenie na str 4



Fot. Sławomir Kowalski



Fot. Jacek Smarz

► dokończenie ze str 3

Ta kultura równości pozwala również spółdzielniom odzwierciedlać różnorodność ludności, której służą. Czy to umacniając równość płci, czy oferując młodym możliwość samorealizacji, integrując mniejszości na rynku pracy, przyczyniając się do przejścia z gospodarki nieformalnej do formalnej, zmniejszając przepaść pomiędzy wynagrodzeniami, dając władzę ekonomiczną biednym i za-

pewniając równy dostęp do podstawowych zasobów, takich jak woda, elektryczność, edukacja, usługi finansowe i wiele innych - przedsiębiorstwa spółdzielcze udowadniają każdego dnia, że istnieje wybór pozwalający zmienić paradygmat i umieścić równość u sedna rozwoju ekonomicznego i społecznego.

Zmienić świat na lepsze

We wszystkich sektorach gospodarki istnieją przykłady spółdzielni, które czynią rów-

ność możliwą: spółdzielnie kredytowe, które dzielą się swymi zyskami finansowymi bezpośrednio ze swoimi członkami poprzez wyższe zwroty od oszczędności, niższe oprocentowanie pożyczek oraz mniej liczne i niższe opłaty; spółdzielnie zdrowia, które zapewniają zmarginalizowanym społecznościom łatwiej osiągalną i bardziej dostępną opiekę zdrowotną; spółdzielnie elektryfikacyjne, które obsługują obszary wiejskie zapewniając podstawowy dostęp do energii w miejscach, których inni na-

”

W czasach, gdy globalne wyzwania będą zwiększać nierówności dotykając w największym stopniu te osoby, które już żyją w rozpaczliwych warunkach, świat potrzebuje więcej, a nie mniej równości

wet nie rozważaliby by tworzyć tam swoje przedsiębiorstwa i zapewniać usługi; spółdzielnie handlu detalicznego będące własnością konsumentów, które zapewniają dostęp do łatwo osiągalnej, wysokiej jakości i zdrowej żywności takiej jak produkty ekologiczne bądź pochodzące ze sprawiedliwego handlu; ubezpieczyciele spółdzielczy i wzajemnościowi, którzy pomagają upośledzonym społecznościom zabezpieczyć się przed podstawowym ryzykiem i w ten sposób umożliwiając im prowadzenie dzia-

łalności z większą pewnością siebie i w bardziej bezpieczny sposób. W czasach, gdy globalne wyzwania, takie jak zmiany klimatu i bezpieczeństwo wyżywienia będą zwiększać nierówności dotykając w największym stopniu te osoby, które już żyją w rozpaczliwych warunkach, świat potrzebuje więcej, a nie mniej równości. Dywersyfikując światową gospodarkę poprzez promowanie i rozwijanie spółdzielni, ludzie, rządy i społeczeństwa mogą przyczynić się do zmiany tego stanu rzeczy.



Fot. Jacek Smarz



Fot. Jacek Smarz



ten teatr lubię!

TEATR IM. WILAMA HORZYCY W TORUNIU

LISTOPAD 2015



Lukas Bärfuss

Witaj, Dora

Reżyseria: Krzysztof Rekowski
NASTOLATKA W MIEJSKIEJ DŻUNGLI

3.11. (wtorek), godz. 19:00
 4.11. (środa), godz. 19:00
 5.11. (czwartek), godz. 19:00



Michał Chludziński, Łukasz Czuj

Noc w Kosmosie

Reżyseria: Łukasz Czuj
MUZYCZNA PODRÓŻ W CZASACH PRL-U

6.11. (piątek), godz. 18:00
spektakl zamknięty
 7.11. (sobota), godz. 19:00
 8.11. (niedziela), godz. 18:00



Hanoch Levin

Dzwonka z Ohio

Reżyseria: Bartosz Zaczykiewicz
TRAGIKOMEDIA O NIESPEŁNIONYCH MARZENIACH

12.11. (czwartek), godz. 19:00
 13.11. (piątek), godz. 19:00
 14.11. (sobota), godz. 19:00 **(TiR)**
 15.11. (niedziela), godz. 19:00



Ronald Harwood

Kwartet

Reżyseria: Edward Wojtaszek
POGODNA KOMEDIA CHARAKTERÓW

13.11. (piątek), godz. 18:00
 14.11. (sobota), godz. 18:00
 15.11. (niedziela), godz. 18:00
 17.11. (wtorek), godz. 18:00



Jarosław Jakubowski

Licheń story

Reżyseria: Tomasz Hynek
DEMONY PIELGRZYMÓW

20.11. (piątek), godz. 19:00
 21.11. (sobota), godz. 19:00
 22.11. (niedziela), godz. 19:00
 24.11. (wtorek), godz. 19:00
pożegnanie tytułu

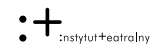


Tadeusz Nyczek, Mikołaj Grabowski

Miny polskie

Reżyseria: Mikołaj Grabowski
POLAK POD LUPĄ KLASYKÓW

26.11. (czwartek), godz. 19:00
 27.11. (piątek), godz. 19:00
 28.11. (sobota), godz. 19:00



Produkcja spektaklu została dofinansowana w ramach Konkursu na Inscenizację Dawnych Dzieł Literatury Polskiej „Klasyka Żywa” realizowanego z okazji obchodów 250-lecia teatru publicznego w Polsce. Konkurs organizuje Ministerstwo Kultury i Dziedzictwa Narodowego oraz Instytut Teatralny im. Zbigniewa Raszeńskiego. www.klasykazywa.pl

István Tasnádi

Cyber Cyrano

Reżyseria: Ula Kijak
PRAWDZIWE EMOCJE W WIRTUALNYM ŚWIECIE

29.11. (niedziela), godz. 19:00
 1.12. (wtorek), godz. 11:00, 13:00
 2.12. (środa), godz. 19:00
 3.12. (czwartek), godz. 19:00

(TiR) – Rodzicom, którzy kupią bilet na oznaczony spektakl, zapewniamy bezpłatną opiekę nad dzieckiem podczas przedstawienia.



Kujawsko-Pomorski Impresaryjny Teatr Muzyczny w Toruniu



LISTOPAD 2015

10 Wt.	19:00	Siostry Parry - międzynarodowy festiwal teatralny w Wiedniu	21 Sb.	19:00	Maciej Kądziała Quintet - Jazz w Pałacu
14 Sb.	19:00	Siostry Parry - musical	22 Nd.	11:00	Rosnę - bajka muzyczna dla najmłodszych
15 Nd.	19:00	Siostry Parry - musical	23 Pn.	18:30	Złoto i liście - spektakl wyjazdowy (BDK w Brodnicy)
17 Wt.	18:30	Złoto i liście - spektakl wyjazdowy (CKBB we Włocławku)	25 Śr.	19:00	Machiavelli - musical - Studenckie Środy Teatralne
18 Śr.	18:30	Złoto i liście - spektakl wyjazdowy (KCK w Inowrocławiu)	26 Cz.	19:00	Machiavelli - musical
19 Cz.	18:30	Złoto i liście - spektakl w Auli UMK	27 Pt.	19:00	Bar pod zdechłym psem - monodram muzyczny
20 Pt.	09:00 11:00	Rosnę - bajka muzyczna dla najmłodszych	29 Nd.	19:00	Bar pod zdechłym psem - monodram muzyczny
21 Sb.	11:00	Rosnę - bajka muzyczna dla najmłodszych	30 Pn.	18:30	Złoto i liście - spektakl wyjazdowy (Filharmonia Pomorska w Bydgoszczy)

www.teatrmuzyczny.torun.pl

bow@teatrmuzyczny.torun.pl

tel. 512 982 813

NATURHOUSE – DUŻO WIĘCEJ NIŻ ODCHUDZANIE! - cz. 5



Poprzedni artykuł w naszym cyklu publikacji przybliżył problem "laboratorium", jakim jest wątroba, przedstawił jej istotny wpływ na prawidłowe funkcjonowanie organizmu oraz określił, w jaki sposób powinno się o nią dbać. W tym wydaniu skupimy się na całym organizmie oraz opowiemy, jakie składniki są odpowiednie do jego wzmacniania.

mgr Marta Danecka, dietetyk,
Centrum Dietetyczne Naturhouse w Toruniu,
ul. Szosa Lubicka 166 a.

Rozpoczęła się jesień. Tej porze roku towarzyszą nie tylko krótsze dni, wszechobecny chłód i częste opady deszczu, ale również znaczny spadek odporności. Jest to bowiem okres przeziębienia oraz zachorowań na grype. Dotyczy to zarówno dorosłych jak i dzieci, które wraz z pierwszym wrześniem wybrały się do szkoły. Przyczyną różnych dolegliwości zdrowotnych jest przede wszystkim spadek odporności organizmu.

Wzmocnić organizm można samodzielnie. Rozwiązaniem jest odpowiednio zbilansowana dieta. Należy pamiętać o regularnym spożywaniu 4-5 porcji posiłków dziennie oraz o piciu około dwóch litrów wody dziennie. Ważne jest również uwzględnienie w codziennym jadłospisie naturalnych składników odżywczych, które korzystnie wpłyną na nasz układ odpornościowy.

Jednym z nich bez wątpienia jest witamina C, która ma ogromny wpływ na wzmacnianie odporności organizmu. Posiada właściwości antyoksydacyjne i jest niezbędna do produkcji białek, pomocniczych w zwalczaniu infekcji. W związku z tym w codziennym jadłospisie powinny znajdować się między innymi takie produkty jak: cytrusy, porzeczki czy natka pietruszki. Ponadto dużą zawartością witaminy C odznaczają się soki z: czarnego bzu, aronii, czarnej porzeczki oraz dzikiej róży. Witamina C

w połączeniu z ekstraktem ze szparagów oraz z grzybami shii-take jest idealnym suplementem diety, którego jednym z zadań jest wzmocnienie organizmu za pomocą generowania przeciwciał. Połączenie tych trzech ekstraktów można znaleźć w Centrum Naturhouse w postaci suplementu o nazwie **INMUNAT**. Kolejnymi istotnymi składnikami diety wzmacniającej organizm są kwasy omega-3 obecne w rybach, ziarnach zbóż oraz olejach (np. olej lniany). Można go też uzupełnić suplementem **ONAPLUS** dostępnym w naszych Centrach. Ryby, nasiona, drób oraz czerwone mięso są bogatym źródłem cynku, który pozytywnie wpływa na pracę układu immunologicznego. Jego niedobory można uzupełnić kapsułkami **Mivinat Silica Complex**. Innym niezwykle korzystnym sposobem na wzmocnienie organizmu jest wykorzystanie miodu, jako składnika działającego przeciwbakteryjnie oraz wzbogacającego organizm w niezbędne witaminy i składniki mineralne. Dodatkowym produktem

występującym w diecie znanym już od wielu pokoleń powinien być czosnek. Powszechnie wiadomo, że jest to źródło witamin. Wpływa na obniżenie ciśnienia krwi, jest „naturalnym antybiotykiem” oraz hamuje rozwój infekcji. Wyżej wymienione składniki pokarmowe to tylko część z wielu produktów, które powinny znajdować się w codziennej diecie, pozwalającej zachować odpowiedni poziom energii oraz utrzymać układ odpornościowy na najwyższym poziomie. Często natłok informacji sprawia, że wiele osób nie radzi sobie z odpowiednim dobraniem diety i suplementacji do ich indywidualnych potrzeb. Nieoceniona jest tu pomoc specjalisty dietetyka, który zaleci odpowiednio zbilansowaną dietę oraz wskaże produkty najkorzystniejsze dla naszego organizmu.



SKIEROWANIE

na bezpłatne badanie do dietetyka

Badanie obejmuje:

+ pomiar tkanki tłuszczowej i zatrzymanych płynów w organizmie,

+ postawienie diagnozy,

+ dobranie odpowiedniej metody leczenia.



**UWAGA
NADWAGA!**

NATUR HOUSE
ul. Szosa Lubicka 166a
TORUŃ
533 107 503

kupon ważny do 15.11.2015 r.

Radca prawny radzi: Reklamy na klatkach schodowych

Marek Kozłowski
Radca Prawny



Administracja Młodzieżowej Spółdzielni Mieszkaniowej w Toruniu odbiera od użytkowników lokali mieszkalnych sygnały dotyczące pozostawiania na klatkach schodowych ulotek, ogłoszeń oraz materiałów reklamowych. W związku z powyższym powstało pytanie czy

takie zachowanie osób trzecich jest zgodne z obowiązującymi regulacjami prawnymi.

W pierwszej kolejności należy zauważyć, iż zgodnie z art. 2 ustawy z dnia 16 września 1982 roku prawo spółdzielcze (Dz. U. 1982, Nr 30, poz. 210, ze zmianami) spółdzielnia prowadzi działalność na podstawie ustaw oraz statutu spółdzielni. Zatem regulacje stanowiące o zasadach korzystania z budynków spółdzielni zawiera obowiązujący statut Młodzieżowej Spółdzielni Mieszkaniowej w Toruniu. Ponadto szczegółowe zasady dotyczące

porządku w zasobach Spółdzielni zamieszczone są w poszczególnych regulaminach, w szczególności w „Regulaminie porządku domowego i współżycia mieszkańców w Młodzieżowej Spółdzielni Mieszkaniowej w Toruniu”, który dostępny jest na stronie internetowej Spółdzielni.

Zgodnie z postanowieniami Rozdziału III wskazanego wyżej regulaminu, użytkownicy lokali mieszkalnych obowiązani są do zachowania czystości na klatkach schodowych, korytarzach piwnicznych oraz wokół budynków. Nieczystości i odpadki należy wynosić do pojemników wolnostojących

ustawionych na zewnątrz budynków, przeznaczonych do selektywnego gospodarowania odpadami komunalnymi lub zsyków przy zachowaniu zasad selektywnego gromadzenia odpadów komunalnych (§12 Regulaminu). Zgodnie natomiast z §26 Regulaminu szafki reklamowe i szyldy na terenie osiedla, w bramach i na murach domów mogą być instalowane po uprzednim otrzymaniu zgody Zarządu Spółdzielni za dodatkową odpłatnością ustaloną przez Radę Nadzorczą i zawartą w umowie najmu. Oznacza to, że podmioty, które chcą umieszczać reklamy w budynkach spółdzielni mogą to robić

wyłącznie w przeznaczonych do tego gablotach lub w formie szyldów po podpisaniu ze spółdzielnią umowy. Wszelkie inne przejawy działalności reklamowej nie objętej uzgodnieniami z właściwym organem spółdzielni stanowią przykłady zaśmiecania budynków.

W konsekwencji, jeśli chodzi o pozostawianie przez osoby trzecie, w sposób niezgodny ze spółdzielnią, materiałów reklamowych, ulotek czy ogłoszeń, to osoby te muszą liczyć się z odpowiedzialnością odszkodowawczą z tytułu bezumownego korzystania z nieruchomości Spółdzielni. Ponadto zachowania takie naruszają art.

63a §1 ustawy z dnia 20 maja 1971 roku Kodeks wykroczeń (Dz. U. 1971, Nr 12, poz. 115, ze zmianami), który stanowi, że kto umieszcza w miejscu publicznym do tego nieprzeznaczonym ogłoszenie, plakat, afisz, apel, ulotkę, napis lub rysunek albo wystawia je na widok publiczny w innym miejscu bez zgody zarządzającego tym miejscem podlega karze ograniczenia wolności albo grzywny.

Trzeba także nadmienić, że Młodzieżowa Spółdzielnia Mieszkaniowa w Toruniu podejmuje stosowne kroki w odniesieniu do zgłaszanych jej przypadków zaśmiecania klatek schodowych budynków.

Obrady Rady Nadzorczej

Ostatnie posiedzenie Rady Nadzorczej MSM odbyło się 5 października. Głównym tematem obrad była analiza zużycia i kosztów energii cieplnej za pierwsze półrocze 2015 r. (z porównaniem do lat poprzednich).

Analizą objęto 165 budynków, do których ciepło dostarczane jest przez EDF Toruń SA oraz 14 budynków, w których energia cieplna uzyskiwana

jest z budynkowych kotłowni gazowych znajdujących się na Osiedlu Letnia. Wykorzystanie ciepła zarówno dla c.o. (centralne ogrzewanie) jak i dla c.c.w.

(centralna ciepła woda) było racjonalne i efektywne.

W dalszej części posiedzenia Rada Nadzorcza przyjęła sprawozdanie z realizacji letniego wypoczynku dzieci i młodzieży oraz oceniła stan przygotowań klubów „Kameleon” i „Sobótka” do sezonu jesienno-zimowego. Łącznie w okresie letnim zrealizowano 20 różnorodnych form wypoczynku, z których skorzystało około 1100 osób. Młodzi mieszkańcy mogli m.in.

skorzystać z koloni w Radkowie w Górach Stołowych oraz półkoloni i zajęć w świetlicach środowiskowo-terapeutycznych. Zorganizowano również formy rekreacyjne dla dorosłych mieszkańców MSM. Klub „Kameleon” zaproponował wycieczkę do Lublina, Sandomierza i Kazimierza Dolnego oraz do Lichenia. Natomiast Klub „Sobótka” zorganizował wypoczynek w Krynicy Morskiej, Rowach i Karwii nad Bałtykiem, a także zajęcia rekre-

acyjne: tenis stołowy, sekcję kanasty i brydża sportowego.

Propozycje klubów na okres jesienno-zimowy zostały wysoko ocenione przez komisję społeczno-samorządową Rady. Ich atutem był szeroki zakres działalności, uwzględniający zainteresowania i potrzeby wszystkich grup wiekowych. Oprócz zajęć stałych w formie sekcji i kół zainteresowań, odbędą się spotkania okazjonalne i działania akcyjne.

W dalszej części posiedzenia Rada Nadzorcza zapoznała się z pismami kierowanymi do Rady oraz udzieliła odpowiedzi.

WARTO WIEDZIEĆ

Kolejne posiedzenie odbędzie się **16 listopada** br., a poprzedzą je spotkania poszczególnych komisji.



Zatroszczymy się o Twoje mieszkanie

Poznaj naszą ofertę i dowiedz się, jak w prosty i szybki sposób możesz poczuć się bezpiecznie.



W trosce o Twoją wygodę i bezpieczeństwo stworzyliśmy ubezpieczenie mieszkania ze składką płatną miesięcznie. W ramach ubezpieczenia zapewniamy ochronę Twojego mienia w mieszkaniu, piwnicy, komórce oraz w garażu.

Ubezpieczamy m.in. od:

- ognia,
- zalania,
- stłuczenia,
- przepięcia,
- kradzieży, włamania,
- oraz w zakresie odpowiedzialności cywilnej za szkody wyrządzone osobom trzecim.

Ubezpieczenie domu i mieszkania „przy czynszu” już od kilku złotych miesięcznie

Wnioski o przystąpienie do ubezpieczenia dostępne są w administracjach osiedli

Sprawdź nasze ubezpieczenia:

- komunikacyjne
- majątkowe
- na życie
- zdrowotne

UNIQA TU SA Oddział w Toruniu
ul. Grudziądzka 110-114
87-100 Toruń
tel. 56 657 41 91



wyberz swój
pakiet TV



jesienne promocje czekają



telewizja
CYFROWA



internet
BEZ LIMITU



telefon
DOMOWY

Widziane z X piętra

W środę 7 października w Dworze Artusa odbyła się uroczystość jubileuszu 20-lecia Centrum Kultury Dwór Artusa w Toruniu.

Wydawać by się mogło, że to impreza jakich wiele. Ale to nieprawda. Pan Marek Pijanowski ma powód do satysfakcji z dzieła, które stworzył, tym większy, że z każdym kolejnym rokiem dalej potrzebne i oczekiwane. Trzeba być dobrym, aby w Toruniu stworzyć insty-

tucję artystyczną konkurującą na rynku i to nie tylko artystycznym, ale i komercyjnym. Bardzo finezyjnie dobrany program uwzględniający wysublimowane gusta mieszkańców Torunia to też sztuka. Okazuje się, że w rękach dobrego Gospodara to nawet sztuka roślin. Ale na koniec o innej stronie święta. Padały ciepłe słowa uznania, mówiono również o samym Dworze Artusa i jego roli jako siedziby UMK. Nie wspomniano o klubie studenckim Od Nowa. To dzięki temu klubowi Dwór

Artusa przez dziesiątki lat służył mieszkańcom miasta i studentom, zawsze do późnych godzin nocnych. Wejściówka do klubu nobilitowała w środowisku i mieście, a kolejki same mówiły, że warto tam bywać.

Tydzień należy do wyborów, więc trudno o nich nie wspomnieć. Bez nazwisk, ale o refleksjach. Na przykład - o autoprzedstawieniu. Jak na razie nikt nas niczym nie zaskoczył, a próby są różne. Znikam, bo liczę, że ludzie zapomnieli, potem fotka dziadka. Inny przykład, dora-

biam sobie brodkę i uważam, że jestem skuteczny. Jeszcze inny, to zawiesić swój plakat tak wysoko by nikt niczego nie domalował, np.: hełm strażacki. A tak na marginesie odnośnie wrażenie, że w tej kampanii jesteśmy traktowani lekceważąco, wg zasady naród to kupi.. Jeśli się nie ma pomysłu na wybory, to co można powiedzieć o kadencji. Pamiętajmy, że czasy głosowania na szyld się skończyły, a numer Kaliguli z koniem łatwo nie przejdzie.

Odbyło się spotkanie mieszkańców trzech spółdzielni

w hali sportowej. Kilka tysięcy mieszkańców SM Rubinkowa, Skarpy i MSM zaprosiło na spóldzielcze popołudnie Panów: Prezydenta i Marszałka do wspólnego wypoczynku. Było sympatycznie i wesoło.

Wreszcie wiadomo o co chodzi w Syrii. Najmniej ważny jest interes Syryjczyków. To co jest ważne? Poligon na którym Jankesi z Ruskami ćwiczą nową bronią. Już wiadomo, że mają rakietę manewrującą o zasięgu 2500 km.



Spółdzielcze Biuro Nieruchomości oferuje

Toruń, ul. Tuwima 9, tel. 56 637 18 18, www.msm-torun.pl, Biuro czynne pn-pt 9.00-17.00

MIESZKANIA - SPRZEDAŻ M-3

44 m - 185 tys. Kraszewskiego, 3 piętro, po remoncie
51 m - 220 tys., Mickiewicza, 3 piętro, blok z cegły
48 m - 285 tys., św. Józefa, 4 piętro, nowe, atrakcyjne, z windą
27 m - 128 tys., Bażyńskich, 9 piętro, zadbane
52 m - 250 tys., Małachowskiego, 3 piętro, nowa cegła
30,80 m - 135 tys. Gagarina, 11 piętro, dobra cena
46 m - 205 tys., Gałczyńskiego, 3 piętro
37 m - 147 tys., Kochanowskiego, 11 piętro, wolne od zaraz
48 m - 209 tys., Słowackiego, 3 piętro, blok z cegły
40,30 m - 155 tys., Rydygiera, 1 piętro
40 m - 195 tys., Szymanowskiego, parter, kamienica po remoncie
33,50 m - 158 tys., 700-Lecia, 9 piętro, zadbane, piękny widok na Starówkę
33 m - 149 tys. PCK, 1 piętro
39,5 m - 140 tys. Słowackiego, 3 piętro

M-4

58,30 m - 170 tys., Buszczyńskich, ładne mieszkanie
52 m - 182 tys., Słowackiego 1 piętro, świetna lokalizacja
56 m - 295 tys., Słowackiego, nowe
49 m - 209 tys., Al. 700-Lecia
69 m - 249 tys., Bema, ładne
60 m - 269 tys., Kołłątaja, funkcjonalne, zadbane
64 m - 309 tys., Włocławska, atrakcyjne

64 m - 240 tys., Wybickiego
61 m - 260 tys., Młodzieżowa, loggia
49 m - 179 tys., Słowackiego, zadbane
60 m - 305 tys., Kołłątaja, wysoki parter, nowa cegła
79 m - 289 tys., Rolnicza, komfortowe, cegła
48 m - 205 tys., Głowackiego, 5 piętro
74 m - 248 tys., Podgórna, 2 piętro
71 m - 260 tys., Szymanowskiego, parter, wysoki standard
66 m - 249 tys., Szosa Chełmińska, 4 piętro, funkcjonalne
66 m - 304 tys., Szosa Chełmińska, 3 piętro, atrakcyjne
60,5 m - 229 tys., Antczaka, parter, dobra cena
59 m - 233 tys., Antczaka, 4 piętro
56,7 m - 290 tys., Ogrodowa, 4 piętro, atrakcyjne
50 m - 215 tys. Głowackiego, parter, komfortowe
49 m - 215 tys., Głowackiego, 11 piętro
50 m - 180 tys., Sucharskiego, 4 piętro, dobra cena
49 m - 215 tys., Głowackiego, 9 piętro
62 m - 180 tys., Chopina, parter, do własnej aranżacji
61 m - 239 tys., Szarych Szeregów, 1 piętro, komfortowe
48 m - 217 tys., Matejki, 6 piętro, atrakcyjne
62 m - 234 tys., Szosa Okrężna, 4 piętro, zadbane

M-5

Rolnicza - 79 m, 2 piętro, 289 tys., atrakcyjne, po remoncie
Harcerska - 80 m, 4 piętro, 318 tys., ładna okolica

WYNAJEM MIESZKAŃ

M-3, 34 m, Kraszewskiego, 950 zł, 2 pok., zadbane z balkonem
M-3, 47 m, Rejtana, 1150 zł, 2 pok., w nowym bloku

z miejscem garażowym
M-4, 60 m, Rejtana, 2200 zł, 3 pok., komfortowe w pełni urządzone
M-4, 58 m, PCK, 1650 zł, 3 pok., nowe, atrakcyjne z miejscem postojowym w garażu
M-3, 38 m, Długa, 1200 zł, 2 pok., ładne
M-3, 34 m, Głowackiego, 950 zł, po remoncie w wieżowcu
M-3, 50 m, Gałczyńskiego, 600 zł, 2 pok., duży balkon, winda

DOMY SPRZEDAŻ

Lubicz, 16 m, 850 tys., komfortowy
Brzozówka, 361 m, 879 tys., rezydencja
Toruń, Strzałowa, 234 m, 574 działka, 540 tys., nowy do wykończenia
Toruń, Kościelna, 140 m, 599 tys., ładny do wprowadzenia
Głogowo, 160 m, 425 tys., funkcjonalny
Sąsiedzko, 222 m, 350 tys. pięknie położony z działką 1200 m

LOKALE - WYNAJEM

Lokal biurowy, 46 m, ul. Tuwima, 1000 zł, z wyposażeniem
Hala magazynowo-produkcyjna, 650 m, Szosa Bydgoska, 5200 zł, z pomieszczeniami socjalnymi
Lokal użytkowy, 57 m, Oś. Brzezina, 850 zł, parter
Miejsce postojowe, Słowackiego, św. Józefa, 200 zł
Miejsce postojowe, Słowackiego, 130 zł
Lokal użytkowy, 106 m, Mickiewicza parter, 2 tys zł, idealna lokalizacja

Wykaz telefonów Młodzieżowej Spółdzielni Mieszkaniowej:

BIURO OBSŁUGI INTERESANTÓW

tel. 56 622 41 15, wew. 20
SPRZEDAŻ LOKALI: tel. 56 622 41 15, wew. 65
fax 56 662 74 02,
BIURO REKLAMY: ul. Gałczyńskiego 31,
tel. 56 658 11 75

SEKRETARIAT MSM, ul. Tuwima 9
tel. 56 622 41 15, 56 691 81 15, fax 56 622 59 15

POGOTOWIE TECHNICZNE MSM
tel. 56 623 07 28, godz. 15.00-22.00
(w dni robocze), 10.00-22.00 (w dni wolne)

POGOTOWIE DŻWIGOWE tel. 19282 (całą dobę)

ADMINISTRACJA OSIEDLA MŁODYCH I KOCHANOWSKIEGO,

ul. Gałczyńskiego 27, tel. 56 622 39 02

OSIEDLE LETNIA,

ul. Witkowskiego 3,
tel. 56 649 66 49

ADMINISTRACJA OSIEDLA CHROBREGO I DEKERTA,

ul. Wojska Polskiego 43/45, tel. 56 623 13 20

ADMINISTRACJA OSIEDLA LELEWELA I KOŁŁĄTAJA,

ul. Lelewela 3, tel. 56 655 27 86, 56 655 27 77

KLUB „KAMELEON”, ul. Tuwima 9,
tel. 56 622 56 64

KLUB „SOBÓTKA”

ul. Wojska Polskiego 43/45, tel. 56 623 08 72

TVK, ul. B. Głowackiego 2, fax 56 623 82 35
Biuro Obsługi Abonenta, tel. 56 649 66 66
Windykacja tel. 56 640 27 07

Pomoc techniczna - Internet, tel. 56 640 27 03

Nowe podłączenia, tel. 56 640 27 05

Reklama TVK, tel. 56 658 18 00

Redakcja, tel. 56 691 81 81

Odczyty wodomierzy „KERAM” tel. 56 654 08 94

WYDAWCA:

Młodzieżowa Spółdzielnia Mieszkaniowa w Toruniu,
ul. Tuwima 9, 87-100 Toruń
tel. 56 622 41 15, 56 691 81 15
fax 56 622 59 15,
e-mail: naszesprawy@torun.tv

Prezes Zarządu: Jerzy Żółkiewicz
Redaktor Naczelny: Marek Zaborski
Reklama: tel. 693 970 280, 693 970 309
www.reklama.torun.pl

Za treść reklam i ogłoszeń Wydawca nie odpowiada.

